



中国乐凯

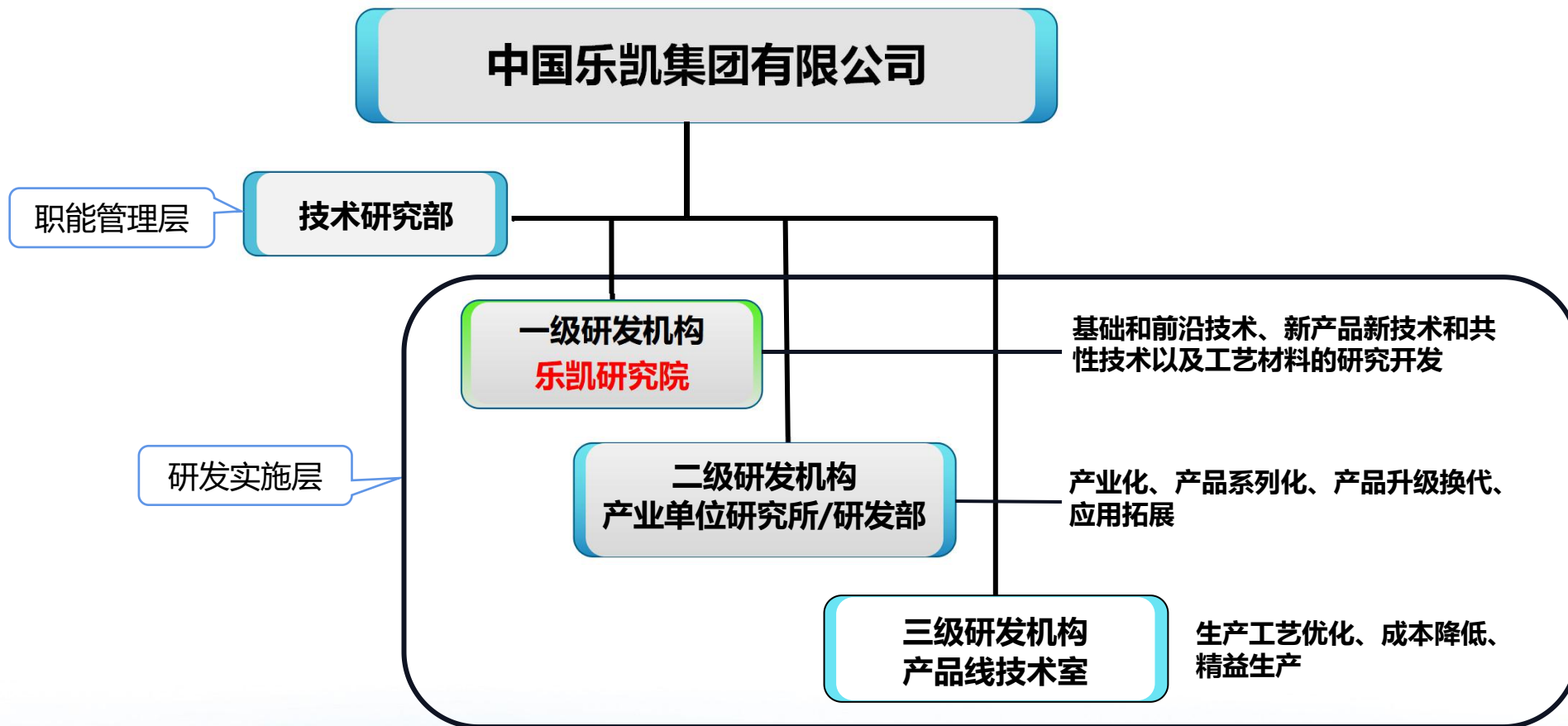
中国乐凯集团有限公司 研究院简介



2024年



研究院定位





研究院作用

创新平台

加强对现有产业的技术、产品、产业支撑

- 解决“卡脖子”技术问题
- 自主开发“卡脖子”关键原材料，实现国产化替代
- 深化和拓展现有产品体系

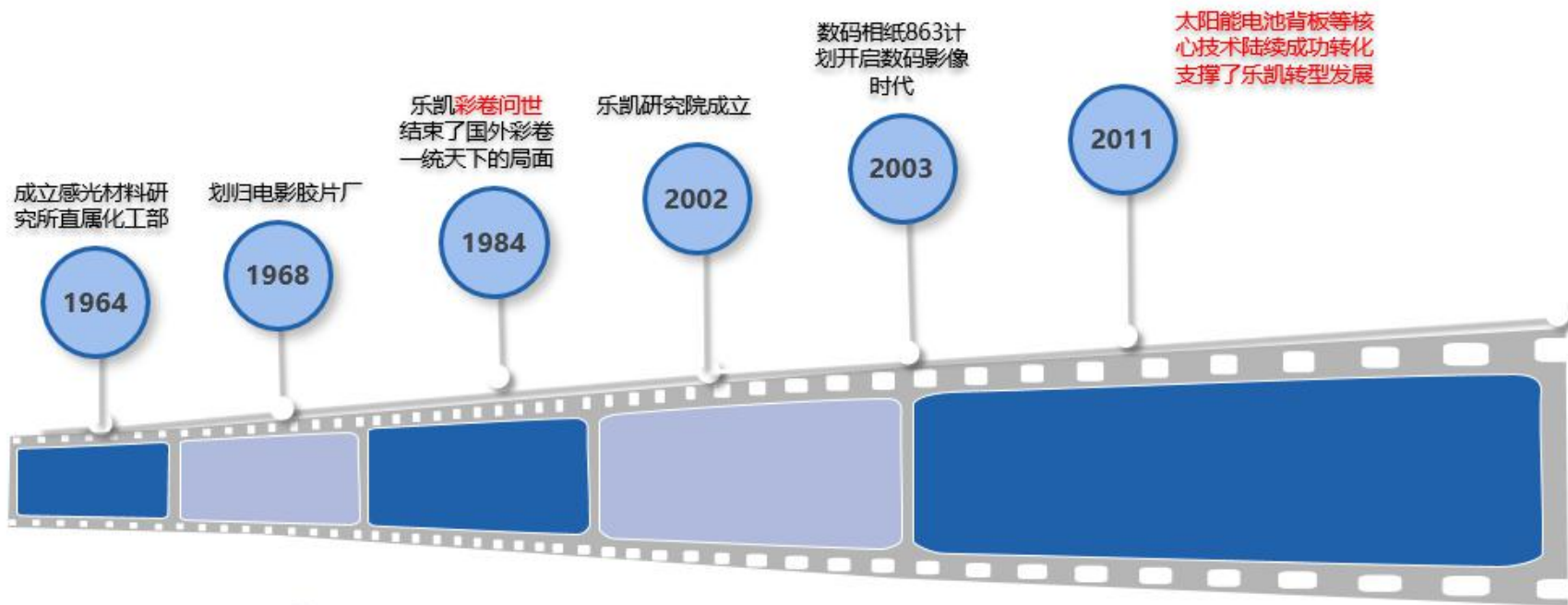
不断输出科技成果，为乐凯转型发展提供技术支撑

- 新产品开发
- 前沿技术研究（跟踪预研项目、竞品剖析、科技信息调研）

创新成果



历史沿革



感光材料

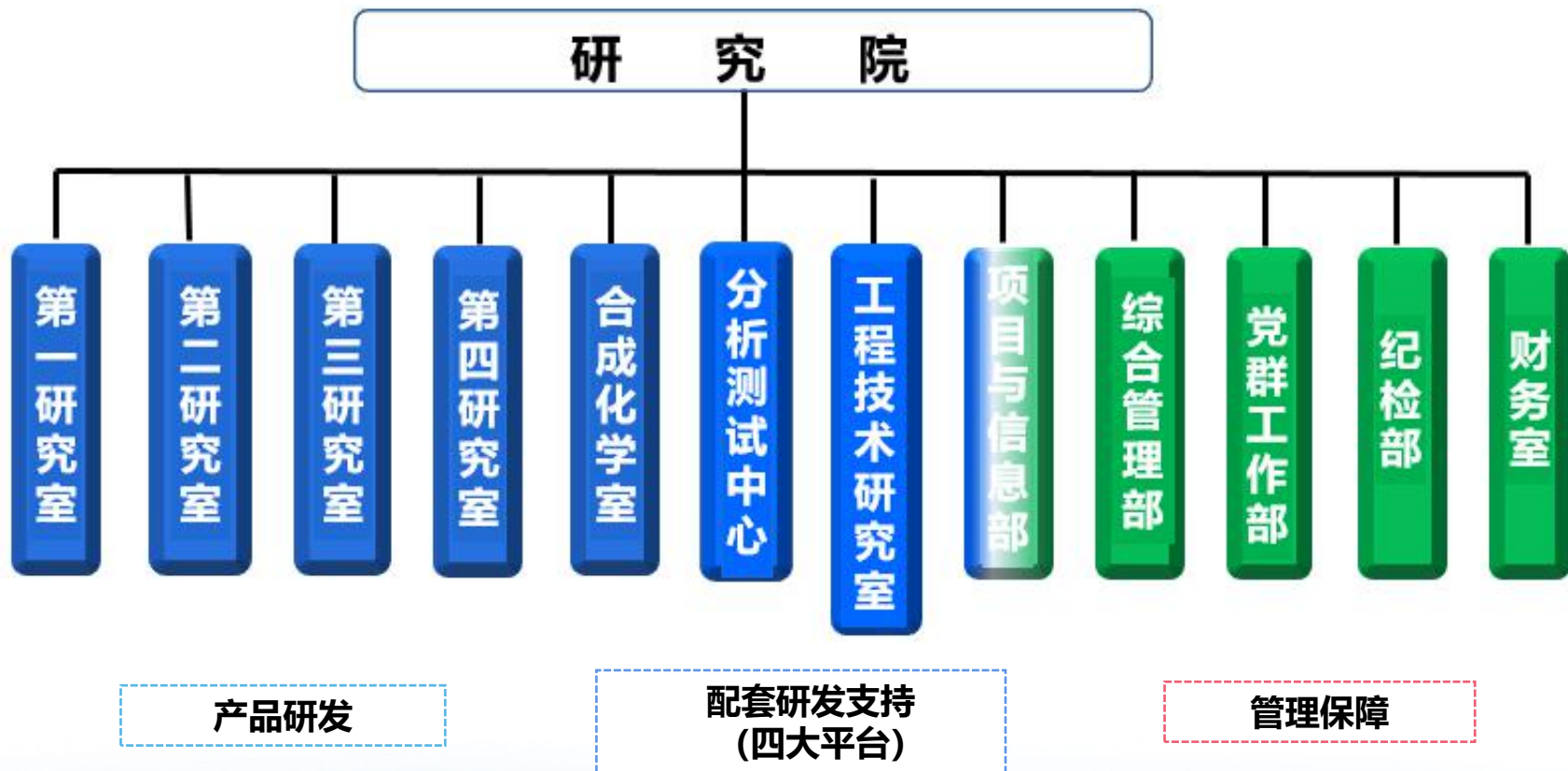
膜材料

新材料

- 研究院（所）在乐凯创业转型、结构调整中发挥了重要作用，提供了有力支撑。



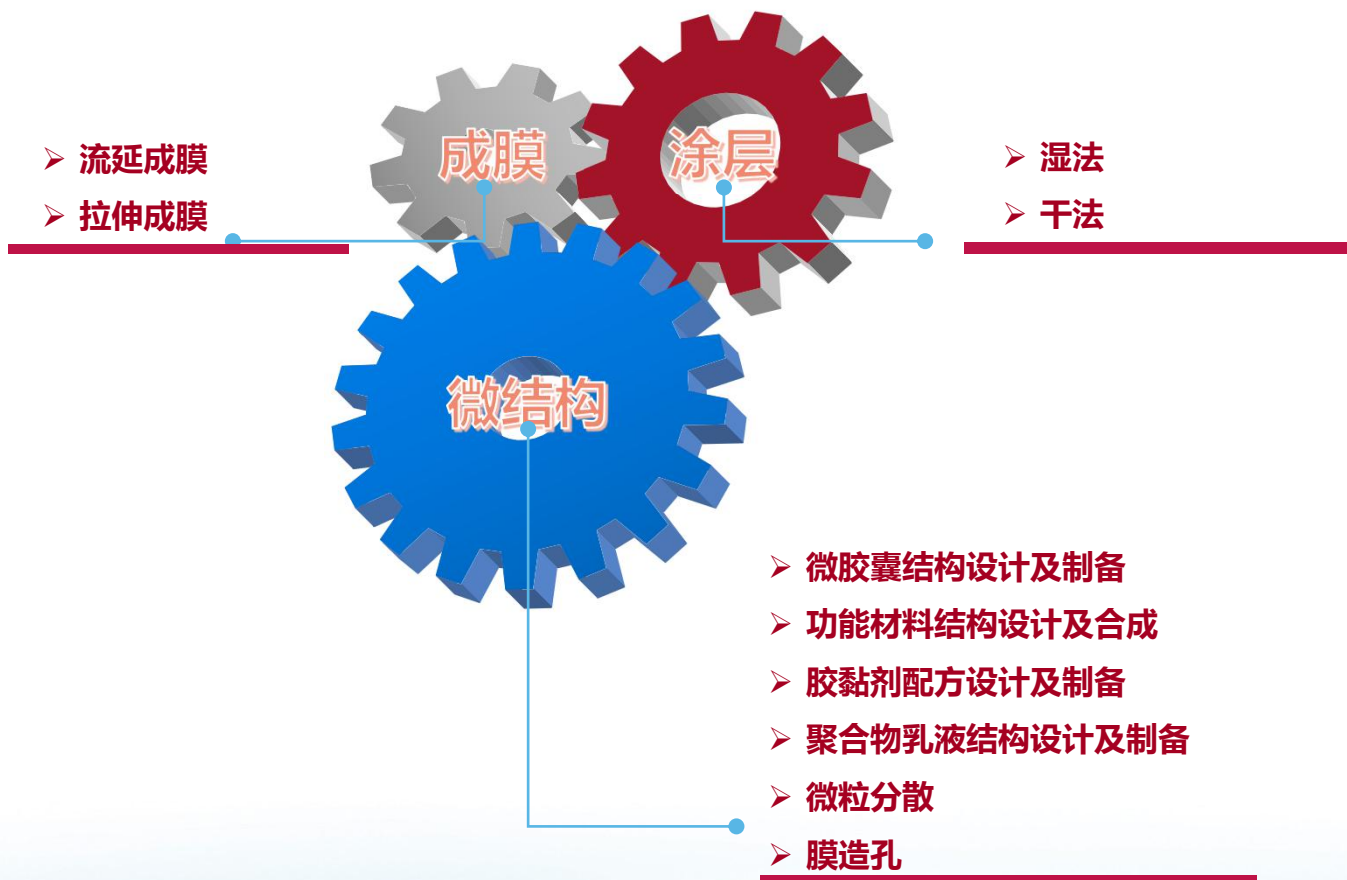
组织机构



- 研究院各部门分工明确，协同运行，形成了“**专精研发+高效支持平台+专业管理保障**”的高效科研管理运行体系。



核心技术能力





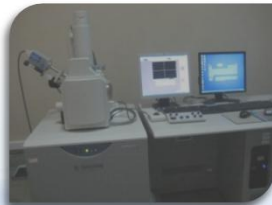
资源装备

- ◆ 实验室建筑面积**10000**平方米，**160**平方米**低露点洁净实验室**（绿色光电新材料实验室）、特种分离膜实验室
- ◆ 拥有有机中试实验室、乳剂中试实验室、**多功能涂布实验室**、精密微凹版实验室、干式复合实验室、PECVD、EB/磁控溅射、分切机、浸涂试验线、挤出拉伸试验线等**10**个中试实验室
- ◆ 拥有**700**余台试验仪器，拥有扫描电子显微镜、红外光谱仪等**40**余台大型分析测试仪器

建筑面积
10000m²



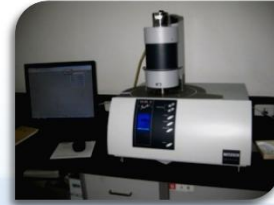
10个中试
实验室



40余台大型测
试仪器



700余种
实验仪器





资质平台

- ◆ 国家级企业技术中心
- ◆ 院士合作重点单位、博士后工作站
- ◆ 国家CNAS认可、CMA认定的分析测试中心
- ◆ 河北省首批“巨人计划”创新创业团队
- ◆ 航天功能膜材料技术研发中心
- ◆ 河北省影像显示材料产业技术研究院





人才队伍

➤ 研究院拥有一支高学历、高素质的年轻科研队伍。

现有员工超过130名，平均年龄38岁，科技人才占比超过80%，硕士及以上占比达到半数。

整体专业技术资格水平较高，副高级及以上职称占比超过半数。党员占比超过半数。

